



特養2階の出窓から上食満公園の満開の桜を望むことができます。
お花見弁当を楽しみながら、優雅なひとときを過ごせました。



「桜に手がとどきそう」

綺麗な桜に笑顔も満開

お花見会

ちょうど見頃を迎えた4/7(日)、お散歩で桜を楽しんだあとは、お花見弁当に舌鼓をうちました。



平素はけま喜楽苑の各事業の運営にご理解、ご協力を賜り、誠に有難うございます。
このたび、4月1日付けでけま喜楽苑の施設長に着任いたしました重村由香と申します。

以前にもけま喜楽苑で施設長を務めており、約3年半ぶりに戻ることになりました。久しぶりの再会を喜んでくださった方もおられ、変わらない温かさに感謝するとともに、身の引き締まる思いです。

私は2001年にきらくえんに入職し、23年が経過しました。法人理念である、ノーマライゼーション～地域の中でひとりの生活者としての暮らしを築く～ことを大切に、皆様に支えられながら、職業人生を歩んでまいりました。先人がつないできた理念をこれからも堅持し、入居者・利用者の皆様の生活がより豊かなものとなるよう、また、ご家族や地域の皆様にとって安心できる存在となるよう、微力ではありますが、努力して参ります。今後ご指導・ご鞭撻を賜りますよう、よろしくお願い申し上げます。

施設長着任のご挨拶



けま喜楽苑の新しいメンバーのご紹介です。
趣味・特技などアンケートに答えてもらいました♪

新入職員紹介

たなか まおり
田中 舞織 (配属：特養2階)

私の目標は自分で判断して行動でき、入居者様にも先輩にも安心してもらえるような援助員になることです。そのために、まず目の前の課題にしっかり取り組みたいと思います。



●特技…百人一首 ●趣味…アニメ鑑賞

いけだ あんな
池田 杏奈 (配属：特養3)

入居者様おひとりおひとりが持つおられるその方らしさを大切に支援できる職員になりたいです。一生懸命頑張ります。ご指導のほどよろしくお願いたします。



●特技・趣味…アカペラ

てらど みゆ
寺戸 未夢 (配属：ショートステイ)

誰よりも『話しかけやすい職員』になれるよう頑張ります。嬉しかったこと、悲しかったこと、誰にも言えないことだけどこの人には言いたい、言ってもいいかな?と思ってもらえる職員でありたいです。



●特技・趣味…料理

いまにし まい
今西 麻衣 (配属：特養3階)

一日でも早く業務や入居者様等を覚えて、施設看護師として明るく元気に安心していただけるように努めます!よろしくお願いたします。



●特技…書道
●趣味…岩盤浴、美味しいごはん屋さん巡り

ひらの れん
平野 蓮 (配属：ショートステイ)

タレント業界から介護という全く新しい職に就きましたが、介護福祉士を目指して、経験を積み勉強していきたいです。



●特技…アクロバット
●趣味…居酒屋巡り

はなしろ ゆか
花城 友香 (配属：事務所)

事務所で介護請求を担当させていただきます。至らない点があるかもしれませんが、何事も前向きに学んでいきますので、よろしくお願いたします。



●趣味…映画鑑賞

ミャンマーから新しい職員が入職しました

テー・ザーニイ・タウンさん
(配属：特養2階)

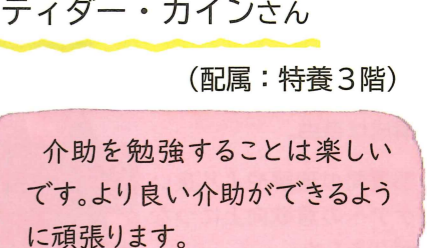
入居者さんに喜んでもらえるようなケアを目指します。日本語を勉強してもっとお話ししたいです。



とても仲の良い2人です♡

ティダー・カインさん
(配属：特養3階)

介助を勉強することは楽しいです。より良い介助ができるように頑張ります。





ショートステイ中庭

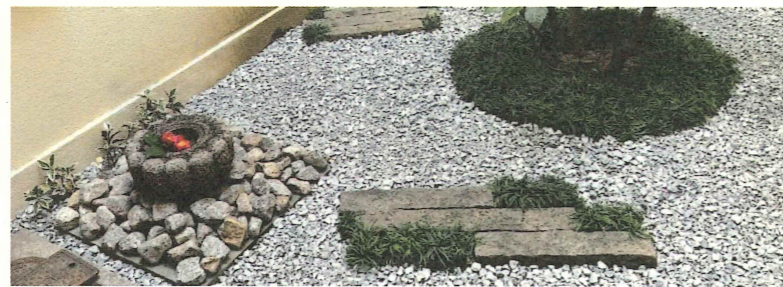


中庭 ～小さな春の芽生え～

3月中旬、玄関近くの中庭に新しく植えられたサクラランボの木。ほんのりとピンクに色づいた蕾をご覧になり「これは何の花だろうね」と興味津々

のご様子でした。『まだ蕾ですが、サクラランボの花ですよ』とお伝えすると「あらそうなの、咲くのが楽しみやね、子供たちにも見せたいわ」と。春の訪れに想いを馳せておられました。

坪庭や中庭では、梅雨には雨に揺れる葉を、冬にはしんと降りる雪など、四季を感じられる空間として、利用者さんも楽しみにされています。(ショートステイ 平野)



柔らかな光が差し込みます

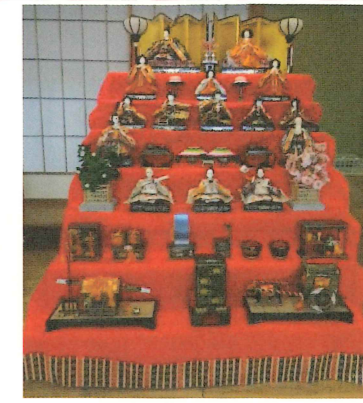
デイサービスの七段飾り、今年もご利用者のみなさまと飾りつけを行いました。「三人官女は何段目やったかな?」「右大臣はどこに飾ってあげるんやったかな?」「この小物どなたさんのや?」とおしゃべりに花を咲かせながら、賑やかに作業はすすみます。お内裏様とお雛様、総勢15人の登場人物から嫁入り道具まで、写真を見ながら丁寧に飾りつけし完成しました。



「これどこに飾ってあげるんやったかな?」



デイサービスの 春の訪れ



お雛様はご利用者から寄贈されたものです



最近では家族構成や住宅事情などから、小さくてコンパクトな雛人形が人気で、このような豪華な雛飾りを見る機会も減りました。毎年、この時期に飾っていますので、ご家族様や地域の皆さまもぜひお立ち寄りください。

その他、「春のお茶会」「ひな祭り手作りおやつ」など、春が感じられる企画がたくさん行われました。(デイサービス 松広)



3月11日デイサービスフロアにて開催

実践発表会

けま喜楽苑の実践発表会は、職員がきらくえんの理念を基に、1年間の取り組みを報告する機会です。今年度は7グループがエントリーし、日々の実践を振り返り、共有できる場となりました。

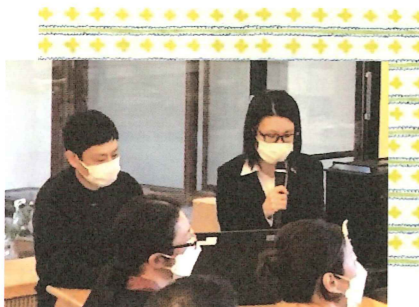
発表会を終えて、「足りない情報があることに気づいた」「自分の部署もがんばろうという気持ちになった」などの声が聞かれました。これからも、入居者・利用者の皆さんにその人らしい生活を送っていただけるよう、研鑽を積んでいきたいと思ひます。

グループホームでは、『いろはカルタ』や『漢字合わせパズル』が流行っています。カルタは誰にも取られまいと皆さん白熱しています。『漢字合わせパズル』は、マス目を書いた台紙に同じ漢字のカードを合わせるパズルです。このパズルは都道府県名などを書き、入居者の皆さんと一緒に作り上げました。遊ぶときには「これはそっちにあるよ」「これどこかな～?一緒に見てくれへん?」など皆さんが協力して楽しまれています。(グループホーム 榎本)

漢字合わせパズル 誕生

フロア、部署、委員会、多職種合同などグループ構成は自由。

部署間の理解やより良いケアへの意欲向上につながりました。



優勝者には『いいね👍』のトロフィーと賞金が贈られました



いろはカルタ



手作りの漢字合わせパズル



真剣な表情で漢字とにらめっこ